

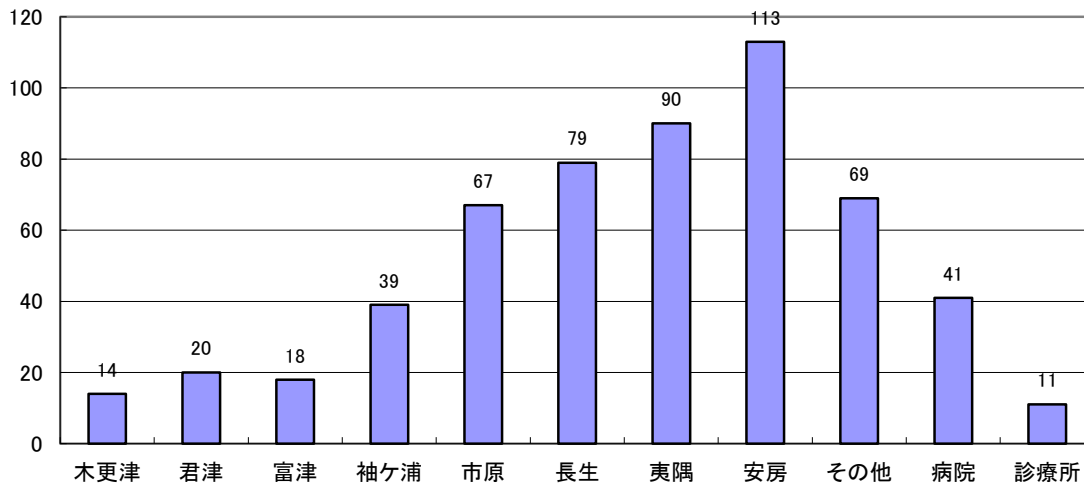
君津ドクターヘリ運航実績

出動件数561件

(2015年4月1日から2016年3月31日まで)

■依頼機関別件数

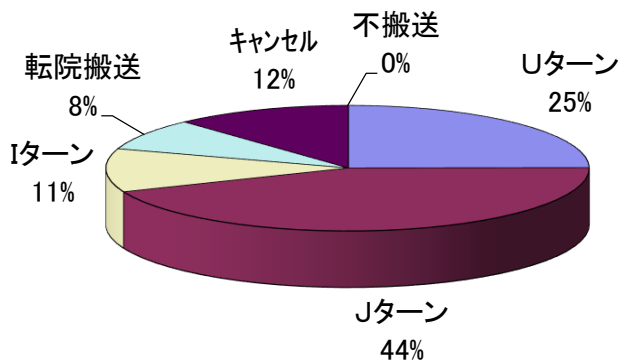
消 防 本 部 (局)									医療機関		合計
木更津	君津	富津	袖ヶ浦	市原	長生	夷隅	安房	その他	病院	診療所	
14	20	18	39	67	79	90	113	69	41	11	561



■出動種別

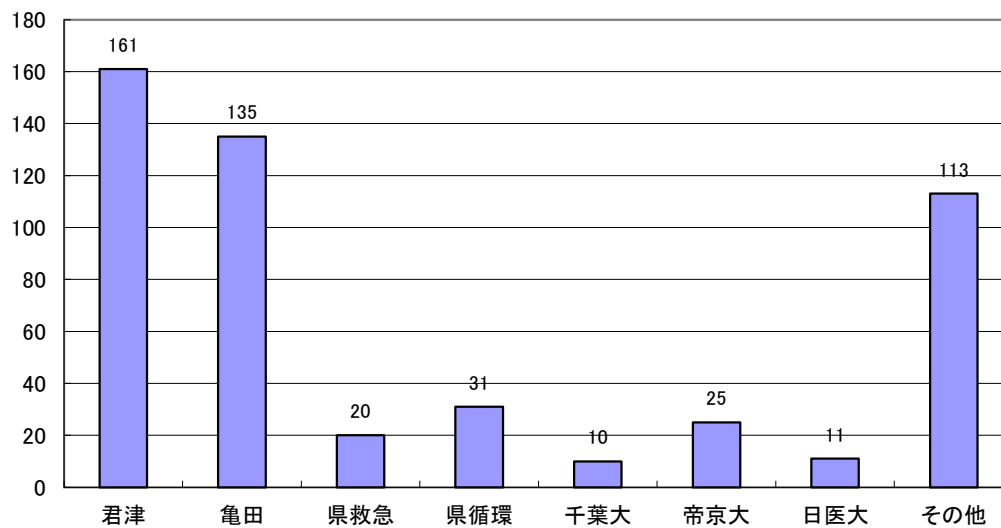
Uターン	143	Uターン: 当院への搬送
Jターン	252	Jターン: 他の医療機関へ搬送
Iターン	64	Iターン: 現場での診療後、救急車等により搬送
転院搬送	47	
キャンセル	68	キャンセル: 出動後、依頼機関よりキャンセルがあったもの
不搬送	0	
合計	574	

※一回の出動で複数の傷病者の診療や搬送を行っているため、依頼件数と差があります。



■ 収容医療機関

君津中央病院	161	亀田総合病院	135
千葉県救急医療センター	20	千葉県立こども病院	0
千葉県循環器病センター	31	千葉大学医学部附属病院	10
帝京大学ちば総合医療センター	25	日本医科大学千葉北総病院	11
その他	113		



■市町村別出動件数（2015年4月1日から2016年3月31日まで）

