

# 月別統計資料(本院) 目次

1. 延病床数、入院患者数、病床利用率
2. 一日平均患者数、平均在院日数、外来患者数、平均通院回数
3. 救急患者数
4. 救急患者数内訳
5. 患者1人1日あたりの診療額及び医業費用
6. 医業収益対医業費用の割合
7. 付加価値額、率
8. 生産性
9. 診療科別入院延患者数
10. 診療科別1日平均入院患者数
11. 診療科別外来延患者数
12. 診療科別1日平均外来患者数
13. 月別1日平均入院患者数
14. 月別1日平均外来患者数
15. 臨床検査・病理検査稼働件数
16. 内視鏡検査件数
17. 放射線撮影件数
18. 栄養指導件数及び給食数
19. 理学療法、作業療法及び言語療法件数
20. 調剤、製剤、薬剤管理指導件数
21. 薬品管理、医薬品情報件数
22. 人工透析件数、実施回数、収益額
23. 地域医療支援病院 紹介率・逆紹介率
24. 臨床指標数値

### 1. 延病床数、入院患者数、病床利用率

	延 病 床 数				総 数				一 般			
	660	636	18	6	延者 患者数	延在院 患者数	新入院 患者数	退 院 患者数	延者 患者数	延在院 患者数	新入院 患者数	退 院 患者数
	総数	一 般	結 核	感染症								
30年度	241,252	232,492	6,570	2,190	193,152	177,686	15,460	15,466	192,106	176,666	15,430	15,440
元年度	241,560	232,776	6,588	2,196	188,581	173,400	15,160	15,181	187,567	172,407	15,134	15,160
2年 4月	19,800	19,080	540	180	12,954	11,953	964	1,001	12,779	11,783	959	996
5月												
6月												
7月												
8月												
9月												
10月												
11月												
12月												
3年 1月												
2月												
3月												
合 計	19,800	19,080	540	180	12,954	11,953	964	1,001	12,779	11,783	959	996

	結 核				感 染 症				病 床 利 用 率			
	延者 患者数	延在院 患者数	新入院 患者数	退 院 患者数	延者 患者数	延在院 患者数	新入院 患者数	退 院 患者数	(単位:%)			
									総数	一 般	結 核	感染症
30年度	1,046	1,020	30	26	0	0	0	0	80.1	82.6	15.9	0.0
元年度	1,014	993	26	21	0	0	0	0	78.1	80.6	15.4	0.0
2年 4月	175	170	5	5	0	0	0	0	65.4	67.0	32.4	0.0
5月												
6月												
7月												
8月												
9月												
10月												
11月												
12月												
3年 1月												
2月												
3月												
合 計	175	170	5	5	0	0	0	0	65.4	67.0	32.4	0.0

## 2. 一日平均患者数、平均在院日数、外来患者数、平均通院回数

	一日平均患者数				平均在院日数				外来患者数		外来 日数	一日平均 外来 患者数	外来 平均 通院 回数
	総数	一般	結核	感染症	総数	一般	結核	感染症	外来延	新外来			
									患者数	患者数			
30年度	529	526	3	0	11.5	11.4	36.4	0.0	277,973	34,851	244	1,139	8.0
元年度	515	512	3	0	11.4	11.4	42.3	0.0	285,140	40,653	240	1,188	7.0
2年 4月	432	426	6	0	12.2	12.1	34.0	0.0	19,367	2,735	21	922	7.1
5月													
6月													
7月													
8月													
9月													
10月													
11月													
12月													
3年 1月													
2月													
3月													
合計	432	426	6	0	12.2	12.1	34.0	0.0	19,367	2,735	21	922	7.1

## 3. 救急患者数

	人間ドック (実利用者数)	
	1日コース	2日コース
	30年度	2,763
元年度	2,694	0
2年 4月	127	0
5月		
6月		
7月		
8月		
9月		
10月		
11月		
12月		
3年 1月		
2月		
3月		
合計	127	0

	入院			外来			合計		
	時間内	休日 時間外	計	時間内	休日 時間外	計	時間内	休日 時間外	計
	30年度	1,276	3,008	4,284	1,053	4,951	6,004	2,329	7,959
元年度	1,280	3,049	4,329	1,185	5,193	6,378	2,465	8,242	10,707
2年 4月	90	177	267	81	280	361	171	457	628
5月									
6月									
7月									
8月									
9月									
10月									
11月									
12月									
3年 1月									
2月									
3月									
合計	90	177	267	81	280	361	171	457	628

#### 4. 救急患者数内訳

	依 頼 機 関 別 患 者 数				地 域 別 患 者 数					
	病 院	診 療 所	消 防 署	直 接	木 更 津	君 津	富 津	袖 ヶ 浦	県 内	県 外
30年度	1,585	641	3,952	4,110	4,313	2,309	1,346	1,310	659	351
元年度	1,165	738	4,589	4,215	4,539	2,320	1,275	1,408	755	410
2年 4月	51	47	299	231	258	136	82	95	37	20
5月										
6月										
7月										
8月										
9月										
10月										
11月										
12月										
3年 1月										
2月										
3月										
合 計	51	47	299	231	258	136	82	95	37	20

	原 因 別 患 者 数				
	急 病	交 事 故	自 損	傷 害	労 災
30年度	8,578	292	1,310	31	77
元年度	8,809	286	1,492	26	94
2年 4月	518	15	86	3	6
5月					
6月					
7月					
8月					
9月					
10月					
11月					
12月					
3年 1月					
2月					
3月					
合 計	518	15	86	3	6

### 5. 患者1人1日あたりの診療額及び医業費用

	患者1人1日あたり診療額			患者1人1日あたり医業費用							
	入院	外来	計	材料費 総額	薬品費	診療 材料費	給食 材料費	医療消耗 備品費	給与費	その他 医業費用	計
30年度	70,858	18,583	40,015	12,272	5,393	6,635	217	27	23,571	8,886	44,729
元年度	72,290	19,330	40,412	12,516	5,738	6,537	204	37	23,887	8,122	44,525
2年 4月	67,509	21,306	39,824	13,642	6,734	6,908	0	0	30,365	9,464	53,471
5月											
6月											
7月											
8月											
9月											
10月											
11月											
12月											
3年 1月											
2月											
3月											
合 計	67,509	21,306	39,824	13,642	6,734	6,908	0	0	30,365	9,464	53,471

### 6. 医業収益対医業費用の割合

	医業収益100円あたりの医業費用												
	給与費	材 料 費			経 費					減 価 償却費	資 産 減耗費	研 究 研修費	計
		総 額	薬品費	診材費	総 額	委託料	賃借料	光熱水	消耗品				
30年度	57.4	29.9	13.1	16.1	11.2	6.5	0.4	2.2	0.5	9.8	0.2	0.5	109.0
元年度	57.6	30.2	13.8	15.8	11.7	6.6	0.5	2.1	0.4	7.3	0.2	0.4	107.4
2年 4月	74.3	33.4	16.5	16.9	14.2	0.1	0.0	0.0	0.0	7.3	0.7	1.0	130.9
5月													
6月													
7月													
8月													
9月													
10月													
11月													
12月													
3年 1月													
2月													
3月													
合 計	74.3	33.4	16.5	16.9	14.2	0.1	0.0	0.0	0.0	7.3	0.7	1.0	130.9

7. 付加価値額、率

	医業収益 (A)	材料費 (B)	限界利益額 (A-B)	給与費	経費	減価償却費
30年度	19,355,629,145	5,781,445,185	13,574,183,960	11,104,957,722	2,160,512,363	1,896,015,167
元年度	19,658,553,003	5,929,043,786	13,729,509,217	11,315,934,851	2,299,528,124	1,430,356,841
2年 4月	1,320,665,823	440,923,206	879,742,617	981,430,139	187,099,000	96,362,000
5月						
6月						
7月						
8月						
9月						
10月						
11月						
12月						
3年 1月						
2月						
3月						
合計	1,320,665,823	440,923,206	879,742,617	981,430,139	187,099,000	96,362,000

	その他 医業費用	営業損益	限界利益率	付加価値に対する割合			
				給与費	経費	減価償却費	その他
30年度	129,959,378	△ 1,717,260,670	70.1	97.3	18.9	16.6	1.1
元年度	117,759,936	△ 1,434,070,535	69.8	99.0	20.1	12.5	1.0
2年 4月	22,415,645	△ 407,564,167	66.6	141.7	27.0	13.9	3.2
5月							
6月							
7月							
8月							
9月							
10月							
11月							
12月							
3年 1月							
2月							
3月							
合計	22,415,645	△ 407,564,167	66.6	141.7	27.0	13.9	3.2

8. 生産性

	医 師 一 人 一 月 あ た り					
	入院収益 外来収益	限界利益額	給与費	経費	減価償却費	その他
30年度	15,452,000	11,126,000	9,102,000	1,771,000	1,554,000	107,000
元年度	14,749,000	10,577,000	8,718,000	1,772,000	1,102,000	91,000
2年 4月	12,029,000	8,222,000	9,172,000	1,749,000	901,000	209,000
5月						
6月						
7月						
8月						
9月						
10月						
11月						
12月						
3年 1月						
2月						
3月						
合 計	12,029,000	8,222,000	9,172,000	1,749,000	901,000	209,000

	職員一人一日あたり稼働患者数(入院)							職員一人一日あたり稼働患者数(外来)						
	医師	看護師	診療 補助	事務員	給食	その他	計	医師	看護師	診療 補助	事務員	給食	その他	計
30年度	5.2	0.8	2.8	7.9	21.7	81.4	0.5	11.2	1.8	6.0	17.0	46.7	175.0	1.1
元年度	4.8	0.8	2.7	7.9	20.1	85.9	0.5	11.0	1.9	6.3	18.3	46.3	198.0	1.2
2年 4月	4.0	0.7	2.3	6.5	16.6	72.0	0.4	8.6	1.5	4.9	14.0	35.5	153.7	0.9
5月														
6月														
7月														
8月														
9月														
10月														
11月														
12月														
3年 1月														
2月														
3月														
合 計	4.0	0.7	2.3	6.5	16.6	72.0	0.4	8.6	1.5	4.9	14.0	35.5	153.7	0.9

## 9. 診療科別入院延患者数

診療科	30年度	元年度	2年 4月	5月	6月	7月	8月	9月	10月	11月	12月	3年 1月	2月	3月	合計
脳神経内科	6,289	4,982	315												315
呼吸器内科	11,556	10,871	950												950
消化器内科	31,023	34,249	2,456												2,456
循環器内科	13,602	14,209	865												865
糖尿病内科	2,987	3,309	162												162
血液内科	2,021	1,763	43												43
腫瘍内科	0	0	0												0
総合診療科	0	0	0												0
内科	5,107	6,054	373												373
膠原病内科	1,789	1,147	201												201
腎臓内科	539	455	66												66
外科	17,883	17,478	1,415												1,415
整形外科	20,638	20,221	1,163												1,163
呼吸器外科	4,912	4,740	272												272
脳神経外科	21,204	20,428	1,488												1,488
小児外科	759	935	53												53
小児科	4,901	5,259	154												154
泌尿器科	7,832	6,235	372												372
耳鼻いんこう科	5,353	5,488	334												334
産婦人科	10,694	9,031	734												734
眼科	2,857	2,981	183												183
皮膚科	1,722	2,514	327												327
放射線科	0	0	0												0
精神科	0	0	0												0
新生児科	8,122	6,946	482												482
心臓血管外科	4,794	3,583	189												189
形成外科	842	907	78												78
歯口科	769	706	14												14
緩和医療科	3,258	2,730	265												265
感染症科	0	0	0												0
ドック	0	0	0												0
合計	191,453	187,221	12,954												12,954
産科新生児	1,699	1,360	105												105
合計(産科新生児含む)	193,152	188,581	13,059												13,059

※ 令和2年度から産婦人科入院患者から「産科新生児」は除くものとする。「合計(産科新生児含む)」は、参考

※ 令和2年度から「血液・腫瘍内科」は「血液内科」と「腫瘍内科」に分かれました。



10. 診療科別1日平均入院患者数

診療科	30年度	元年度	2年 4月	5月	6月	7月	8月	9月	10月	11月	12月	3年 1月	2月	3月	合計
脳神経内科	17	14	11												11
呼吸器内科	32	30	32												32
消化器内科	85	94	82												82
循環器内科	37	39	29												29
糖尿病内科	8	9	5												5
血液内科	6	5	1												1
腫瘍内科	0	0	0												0
総合診療科	0	0	0												0
内科	14	16	12												12
膠原病内科	5	3	7												7
腎臓内科	2	1	2												2
外科	49	48	47												47
整形外科	57	55	39												39
呼吸器外科	13	13	9												9
脳神経外科	58	56	50												50
小児外科	2	3	2												2
小児科	13	14	5												5
泌尿器科	21	17	12												12
耳鼻いんこう科	15	15	11												11
産婦人科	29	24	25												25
眼科	8	8	6												6
皮膚科	5	7	11												11
放射線科	0	0	0												0
精神科	0	0	0												0
新生児科	22	19	16												16
心臓血管外科	13	10	6												6
形成外科	2	2	3												3
歯口科	2	2	0												0
緩和医療科	9	7	9												9
感染症科	0	0	0												0
ドック	0	0	0												0
合計	524	511	432												432
産科新生児	5	4	4												4
合計(産科新生児含む)	529	515	436												436

※ 令和2年度から産婦人科入院患者から「産科新生児」は除くものとする。「合計(産科新生児含む)」は、参考  
 ※ 令和2年度から「血液・腫瘍内科」は「血液内科」と「腫瘍内科」に分かれました。

## 11. 診療科別外来延患者数

診療科	30年度	元年度	2年									3年			合計
			4月	5月	6月	7月	8月	9月	10月	11月	12月	1月	2月	3月	
脳神経内科	7,828	6,971	469												469
呼吸器内科	10,781	11,340	844												844
消化器内科	32,238	34,504	2,450												2,450
循環器内科	18,125	18,331	1,251												1,251
糖尿病内科	10,841	9,186	725												725
血液内科	4,130	4,716	396												396
腫瘍内科	0	0	80												80
総合診療科	3,519	3,525	189												189
膠原病内科	2,856	3,546	284												284
腎臓内科	2,166	2,684	211												211
血液浄化療法科	6,113	5,698	493												493
外科	14,632	15,121	1,119												1,119
整形外科	21,756	19,977	1,184												1,184
呼吸器外科	4,062	3,924	266												266
脳神経外科	12,564	13,220	966												966
小児外科	2,663	2,527	153												153
小児科	15,577	14,920	583												583
泌尿器科	11,511	13,502	1,066												1,066
耳鼻いんこう科	12,756	14,001	963												963
産婦人科	8,830	9,149	579												579
眼科	22,835	23,404	1,676												1,676
皮膚科	11,428	11,522	763												763
R I	2,653	1,436	92												92
リニアック	9,661	9,396	678												678
麻酔科	904	865	65												65
精神科	637	2,739	187												187
新生児科	2,560	2,882	130												130
心臓血管外科	2,967	2,814	245												245
形成外科	4,151	3,775	250												250
歯口科	16,691	18,100	908												908
緩和医療科	145	278	19												19
救急科 ※ 1	393	1,087	83												83
合計	277,973	285,140	19,367												19,367

※ 「救急科※1」：平成31年1月分からドクターヘリ経由以外の患者も含まれます。

※ 令和2年度から「血液・腫瘍内科」は「血液内科」と「腫瘍内科」に分かれました。

## 12. 診療科別1日平均外来患者数

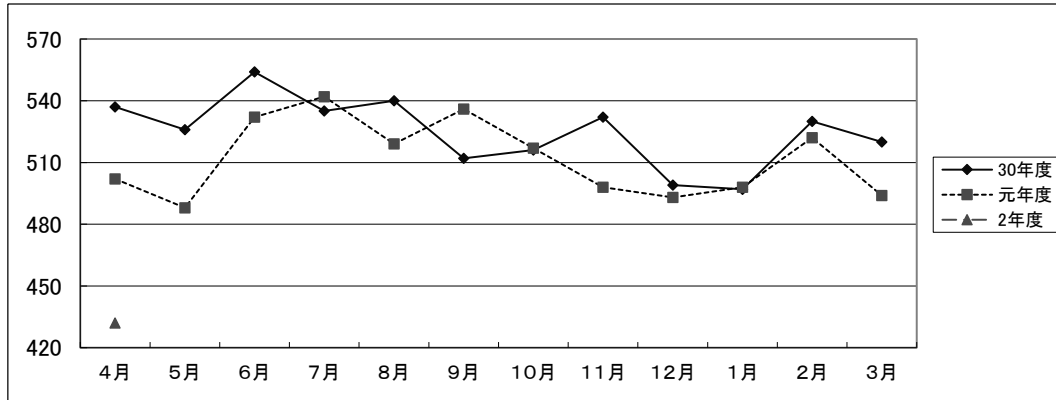
診療科	30年度	元年度	2年									3年			合計
			4月	5月	6月	7月	8月	9月	10月	11月	12月	1月	2月	3月	
脳神経内科	32	29	22												22
呼吸器内科	44	47	40												40
消化器内科	132	144	117												117
循環器内科	74	76	60												60
糖尿病内科	44	38	34												34
血液内科	17	20	19												19
腫瘍内科	0	0	4												4
総合診療科	14	15	9												9
膠原病内科	12	15	14												14
腎臓内科	9	11	10												10
血液浄化療法科	25	24	23												23
外科	60	63	53												53
整形外科	89	83	56												56
呼吸器外科	17	16	13												13
脳神経外科	51	55	46												46
小児外科	11	11	7												7
小児科	64	62	28												28
泌尿器科	47	56	51												51
耳鼻いんこう科	52	58	46												46
産婦人科	36	38	28												28
眼科	94	98	80												80
皮膚科	47	48	36												36
R I	11	6	4												4
リニアック	40	39	32												32
麻酔科	4	4	3												3
精神科	3	11	9												9
新生児科	10	12	6												6
心臓血管外科	12	12	12												12
形成外科	17	16	12												12
歯口科	68	75	43												43
緩和医療科	1	1	1												1
救急科※1	2	5	4												4
合計	1,139	1,188	922												922

※ 「救急科※1」：平成31年1月分からドクターヘリ経由以外の患者も含まれます。

※ 令和2年度から「血液・腫瘍内科」は「血液内科」と「腫瘍内科」に分かれました。

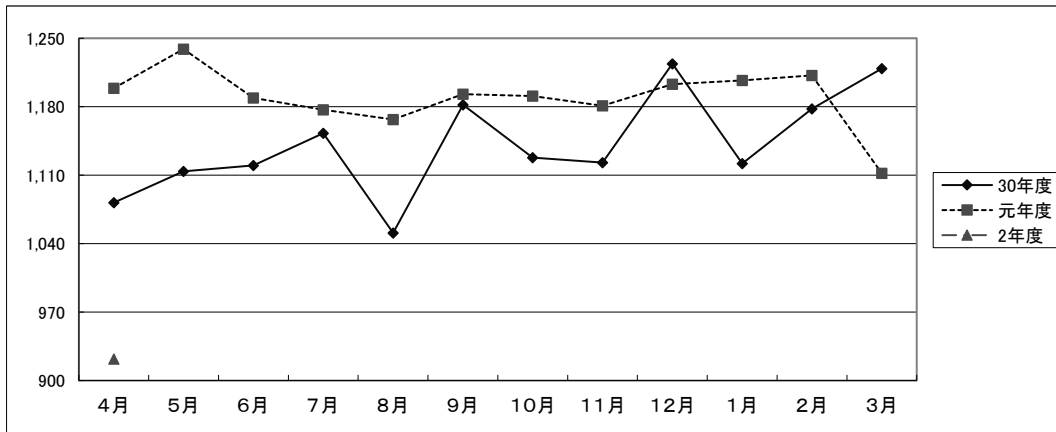
13. 月別1日平均入院患者数

	4月	5月	6月	7月	8月	9月	10月	11月	12月	1月	2月	3月	平均
30年度	537	526	554	535	540	512	516	532	499	497	530	520	524
元年度	502	488	532	542	519	536	517	498	493	498	522	494	511
2年度	432												432



14. 月別1日平均外来患者数

	4月	5月	6月	7月	8月	9月	10月	11月	12月	1月	2月	3月	平均
30年度	1,082	1,114	1,120	1,153	1,051	1,182	1,128	1,123	1,224	1,122	1,178	1,219	1,139
元年度	1,199	1,239	1,189	1,177	1,167	1,193	1,191	1,181	1,203	1,207	1,212	1,112	1,188
2年度	922												922



15. 臨床検査・病理検査稼働件数

	一般	血液	輸血	生化学	微生物	生理	病理組織	迅速病理組織	細胞診(婦)	細胞診(他)	剖検	委託	計
30年度	108,739	523,358	30,073	2,637,013	55,208	30,337	9,288	164	2,696	4,411	5	0	3,401,292
元年度	730,923	3,401,738	53,557	3,246,894	48,595	28,412	8,790	165	2,489	4,429	9	0	7,526,001
2年 4月	59,786	242,259	3,558	238,947	2,976	1,761	550	10	116	293	0	0	550,256
5月													
6月													
7月													
8月													
9月													
10月													
11月													
12月													
3年 1月													
2月													
3月													
合計	59,786	242,259	3,558	238,947	2,976	1,761	550	10	116	293	0	0	550,256

※平成30年度に施行された医療法等の改正に伴い、令和元年度から検査件数の集計方法を見直し、件数表記から項目数表記に変更しました。このため、上表の数値については、令和元年度と平成30年度以前との比較はできなくなりますのでご了承ください。

16. 内視鏡検査件数

	胃・食道・十二指腸ファイバー					大腸ファイバー					小腸鏡	ERCP	気管支鏡	カプセル内視鏡	計
	消化器内科	総合診療科	外科	小児外科	小計	消化器内科	総合診療科	外科	小児外科	小計					
30年度	5,225	15	354	7	5,601	3,761	7	290	5	4,063	9	721	331	3	10,728
元年度	5,546	0	311	2	5,859	3,771	0	246	1	4,018	8	830	327	9	11,051
2年 4月	318	0	27	0	345	253	0	22	0	275	2	68	12	1	703
5月															
6月															
7月															
8月															
9月															
10月															
11月															
12月															
3年 1月															
2月															
3月															
合計	318	0	27	0	345	253	0	22	0	275	2	68	12	1	703

## 17. 放射線撮影件数

	X 線 撮 影									
	単 純			断 層			ポ ー タ ブ ル			小 計
	入 院	外 来	計	入 院	外 来	計	入 院	外 来	計	
30年度	12,579	47,372	59,951	297	2,198	2,495	14,192	1,561	15,753	78,199
元年度	11,277	43,356	54,633	367	2,377	2,744	13,180	1,758	14,938	72,315
2年 4月	594	2,480	3,074	29	124	153	918	120	1,038	4,265
5月										
6月										
7月										
8月										
9月										
10月										
11月										
12月										
3年 1月										
2月										
3月										
合 計	594	2,480	3,074	29	124	153	918	120	1,038	4,265

	X 線 造 影 検 査									
	一 般 造 影			血 管 造 影			心 力 テ			小 計
	入 院	外 来	計	入 院	外 来	計	入 院	外 来	計	
30年度	2,722	3,483	6,205	899	100	999	1,196	354	1,550	8,754
元年度	3,052	3,116	6,168	805	89	894	1,158	356	1,514	8,576
2年 4月	195	183	378	56	7	63	74	24	98	539
5月										
6月										
7月										
8月										
9月										
10月										
11月										
12月										
3年 1月										
2月										
3月										
合 計	195	183	378	56	7	63	74	24	98	539

	C						T					
	単 純			造 影			単 + 造			小 計	(うち 320列)	
	入 院	外 来	計	入 院	外 来	計	入 院	外 来	計			
30年度	5,488	17,403	22,891	713	2,996	3,709	808	5,118	5,926	32,526	16,332	
元年度	5,978	22,829	28,807	1,473	8,114	9,587	13	139	152	38,546	18,047	
2年 4月	418	1,646	2,064	81	620	701	2	0	2	2,767	1,245	
5月												
6月												
7月												
8月												
9月												
10月												
11月												
12月												
3年 1月												
2月												
3月												
合 計	418	1,646	2,064	81	620	701	2	0	2	2,767	1,245	

	M						R			
	単 純			造 影			単 + 造			小 計
	入 院	外 来	計	入 院	外 来	計	入 院	外 来	計	
30年度	1,608	6,867	8,475	170	843	1,013	56	617	673	10,161
元年度	1,444	7,149	8,593	173	1,351	1,524	0	16	16	10,133
2年 4月	106	501	607	9	116	125	0	0	0	732
5月										
6月										
7月										
8月										
9月										
10月										
11月										
12月										
3年 1月										
2月										
3月										
合 計	106	501	607	9	116	125	0	0	0	732

電子カルテシステムの更新に伴う放射線検査の指示方法変更により、CT及びMRの集計のうち『単+造(単純撮影+造影撮影)』として集計されていた指示方法は、『単純』と『造影』に振り分けられることとなりました。  
 今後は、従前のシステムから移行した未来日分の指示データ分のみ、『単+造』に集計されることとなります。

	核 医 学			P E T			骨 密 度		
	入 院	外 来	小 計	入 院	外 来	小 計	入 院	外 来	小 計
30年度	128	1,070	1,198	21	1,065	1,086	135	969	1,104
元年度	133	965	1,098	19	1,013	1,032	107	1,007	1,114
2年 4月	13	74	87	1	91	92	6	71	77
5月									
6月									
7月									
8月									
9月									
10月									
11月									
12月									
3年 1月									
2月									
3月									
合 計	13	74	87	1	91	92	6	71	77

	治 療			合 計	コ ピ ー		
	入 院	外 来	小 計		入 院	外 来	計
30年度	2,487	4,746	7,233	140,261	2,084	4,879	6,963
元年度	2,300	5,810	8,110	140,924	2,107	5,048	7,155
2年 4月	146	440	586	9,145	152	336	488
5月							
6月							
7月							
8月							
9月							
10月							
11月							
12月							
3年 1月							
2月							
3月							
合 計	146	440	586	9,145	152	336	488



18. 栄養指導件数及び給食数

	栄養指導件数										合計
	個別指導			集団指導							
	入院	外来	ダイエット(妊婦)	糖尿病教室	栄養食事教室	母親学級	母子健康	NICU退院	NST加算	個別食事	
30年度	2,724	1,636	175	131	373	31	305	9	197		5,581
元年度	1,352	1,424	182	106	360	18	194	6	198	126	3,966
2年 4月	172	89	0	0	23	0	22	0	15	16	337
5月											
6月											
7月											
8月											
9月											
10月											
11月											
12月											
3年 1月											
2月											
3月											
合計	172	89	0	0	23	0	22	0	15	16	337

	給食数										合計	検食
	一般食	コントロール食	易消化食	濃厚流動	検査食	摂食障害食	小児特別食	調乳	その他	託児所		
30年度	215,069	123,051	11,685	32,505	200	46,706	1,330	30,066	2,342	46,129	509,083	10,967
元年度	207,941	121,047	13,620	31,344	217	45,663	1,458	27,148	2,312	40,363	491,113	9,569
2年 4月	14,091	9,683	1,051	2,110	8	3,051	15	1,821	139	3,031	35,000	795
5月												
6月												
7月												
8月												
9月												
10月												
11月												
12月												
3年 1月												
2月												
3月												
合計	14,091	9,683	1,051	2,110	8	3,051	15	1,821	139	3,031	35,000	795

19. 理学療法、作業療法及び言語療法件数

	理 学 療 法												がん	小 計	書類計測
	心 大 血 管		脳 血 管 疾 患		廃 用		運 動 器		呼 吸 器						
	I	算定なし	I	算定なし	I	算定なし	I	算定なし	I	算定なし					
30年度	3,171	0	23,137	87	12,195	18	14,235	1	6,417	2	938	60,201	161		
元年度	3,294	0	25,124	88	16,519	1	11,892	0	5,882	0	1,027	63,827	123		
2年 4月	226	0	2,122	10	1,426	0	1,012	0	564	0	126	5,486	15		
5月															
6月															
7月															
8月															
9月															
10月															
11月															
12月															
3年 1月															
2月															
3月															
合 計	226	0	2,122	10	1,426	0	1,012	0	564	0	126	5,486	15		

	作 業 療 法												がん	小 計	書類計測
	心 大 血 管		脳 血 管 疾 患		廃 用		運 動 器		呼 吸 器						
	I	算定なし	I	算定なし	I	算定なし	I	算定なし	I	算定なし					
30年度	466	0	22,470	89	3,565	0	8,229	2	578	0	208	35,607	42		
元年度	577	0	23,549	91	4,382	0	7,308	0	397	0	110	36,414	84		
2年 4月	59	0	2,126	13	493	0	664	0	31	0	0	3,386	1		
5月															
6月															
7月															
8月															
9月															
10月															
11月															
12月															
3年 1月															
2月															
3月															
合 計	59	0	2,126	13	493	0	664	0	31	0	0	3,386	1		

※令和元年11月の作業療法の件数は、上記のほか「摂食機能療法」として7件実施されています。

	言 語 療 法										合 計	運 動 指 導	退 院 時 リハビリ 指 導	リハビリ 総 合 計 画 評 価	
	脳 血 管 疾 患		廃 用		呼 吸 器		が ん	小 計	摂 食 機 能 療 法	嚥 下 評 価					書 類 計 測
	I	算 定 な し	I	算 定 な し	I	算 定 な し									
30年度	9,255	12	157	0			62	9,486	697	86	6	105,294	839	969	2,474
元年度	8,962	0	69	0			11	9,042	736	93	1	109,283	460	745	2,772
2年 4月	646	0	40	0	14	0	0	700	12	3	0	9,572	20	50	230
5月															
6月															
7月															
8月															
9月															
10月															
11月															
12月															
3年 1月															
2月															
3月															
合 計	646	0	40	0	14	0	0	700	12	3	0	9,572	20	50	230

※言語療法の呼吸器(1)は、令和2年4月から算定が取れるようになったため件数があります。

20. 調剤、製剤、薬剤管理指導件数

	調 剤									
	処 方 箋 枚 数					院外処方 疑義照会	院外処方 箋枚数	延 剤 数		
	入 院	外 来	救 急	麻 薬	計			入 院	外 来	
30年度	81,341	7,558	2,664	2,755	94,318	4,699	129,093	1,324,783	418,990	
元年度	72,209	5,104	2,833	3,112	83,258	4,222	124,219	1,316,248	361,529	
2年 4月	5,391	339	126	226	6,082	270	9,153	102,481	30,487	
5月										
6月										
7月										
8月										
9月										
10月										
11月										
12月										
3年 1月										
2月										
3月										
合 計	5,391	339	126	226	6,082	270	9,153	102,481	30,487	

	製 剤											薬 剤 管 理 指 導			外 来
	無 菌 製 剤 処 理						院 内 製 剤					指 導 人 数	算 定 回 数	退 院 回 数	
	T P N		入 院 化 学 療 法		外 来 化 学 療 法		ク ラ ス I	ク ラ ス II	ク ラ ス III	注 射 調 製					
	件 数	本 数	件 数	本 数	件 数	本 数	本 数	本 数	本 数	本 数					
30年度	1,247	1,352	1,989	2,893	3,819	14,320	572	701	3,963	259	11,012	11,784	2,251	96	
元年度	957	993	1,734	2,578	4,962	17,964	506	809	4,101	533	11,393	12,026	2,144	84	
2年 4月	50	52	104	148	448	1,587	50	59	339	54	818	935	237	8	
5月															
6月															
7月															
8月															
9月															
10月															
11月															
12月															
3年 1月															
2月															
3月															
合 計	50	52	104	148	448	1,587	50	59	339	54	818	935	237	8	

21. 薬品管理、医薬品情報件数

	薬 品 管 理					
	注 射 箋 枚 数					血漿分画 製剤本数
	入 院	外 来	麻 薬	外来化学 療法	計	
30年度	110,338	8,473	7,589	4,527	130,927	2,760
元年度	77,168	9,623	8,035	5,740	100,566	3,445
2年 4月	5,502	949	592	520	7,563	254
5月						
6月						
7月						
8月						
9月						
10月						
11月						
12月						
3年 1月						
2月						
3月						
合 計	5,502	949	592	520	7,563	254

	医 薬 品 情 報							N I C U		
	DI業務情報 提供件数	質疑件数	新規採用 品目数	副作用 報告件数	TDM報 告件数	市販後 調査件数	治 験 件 数		注 射 調 製	
							新 規	継 続	調製件数	調製本数
30年度	134	990	109	7	119	20	6	11	356	944
元年度	174	914	133	18	127	16	9	9	285	845
2年 4月	31	107	7	2	16	0	1	14	17	45
5月										
6月										
7月										
8月										
9月										
10月										
11月										
12月										
3年 1月										
2月										
3月										
合 計	31	107	7	2	16	0	1	14	17	45

22. 人工透析件数、実施回数、収益額

	入 院			外 来			合 計		
	実人数	実施回数	収 益 額	実人数	実施回数	収 益 額	実人数	実施回数	収 益 額
30年度	216	986	21,873,120	526	6,524	159,715,040	742	7,510	181,588,160
元年度	241	1,173	25,615,040	489	6,051	146,691,160	730	7,224	172,306,200
2年 4月	14	75	1,780,080	38	485	11,118,070	52	560	12,898,150
5月									
6月									
7月									
8月									
9月									
10月									
11月									
12月									
3年 1月									
2月									
3月									
合 計	14	75	1,780,080	38	485	11,118,070	52	560	12,898,150

23. 地域医療支援病院 紹介率・逆紹介率

	初 診 患 者			救 急 扱 初 診 患 者		B(①-②)	C	A/B×100	C/B×100	
	紹 介		①	休日+夜間	救急車搬入	②	初診患者の数	逆紹介患者の数	紹介率 (%)	逆紹介率 (%)
	あり A	なし	合計			合計				
2年 4月	922	594	1,516	192	72	264	1,252	1,087	73.6%	86.8%
5月										
6月										
7月										
8月										
9月										
10月										
11月										
12月										
3年 1月										
2月										
3月										
合 計	922	594	1,516	192	72	264	1,252	1,087	73.6%	86.8%

