

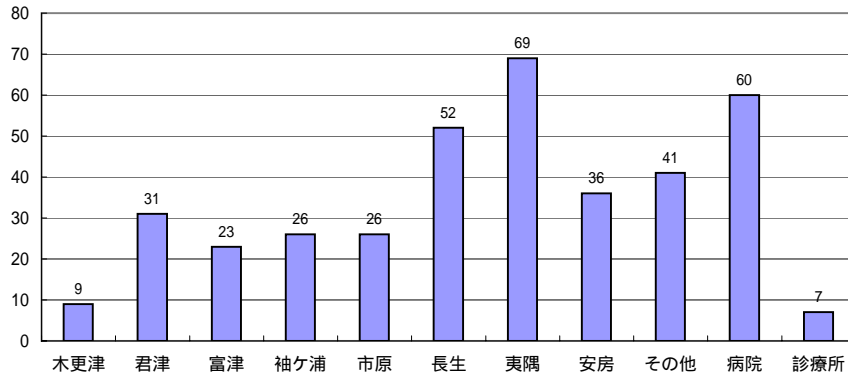
# 君津ドクターヘリ運航実績

出動件数 380件

(2010年4月1日から2011年3月31日まで)

## 依頼機関別件数

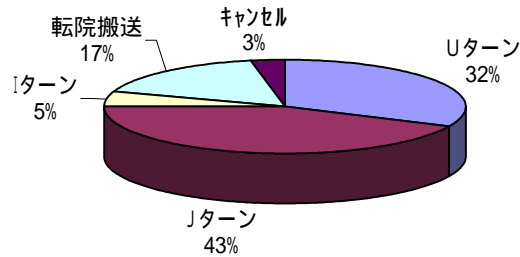
消 防 本 部 ( 局 )									医 療 機 関	
木更津	君津	富津	袖ヶ浦	市原	長生	夷隅	安房	その他	病院	診療所
9	31	23	26	26	52	69	36	41	60	7



## 出動種別

Uターン	126	Uターン：当院への搬送
Jターン	169	Jターン：他の医療機関へ搬送
Iターン	21	Iターン：現場での診療後、救急車等により搬送
転院搬送	66	
キャンセル	12	キャンセル：出動後、依頼機関よりキャンセルがあったもの

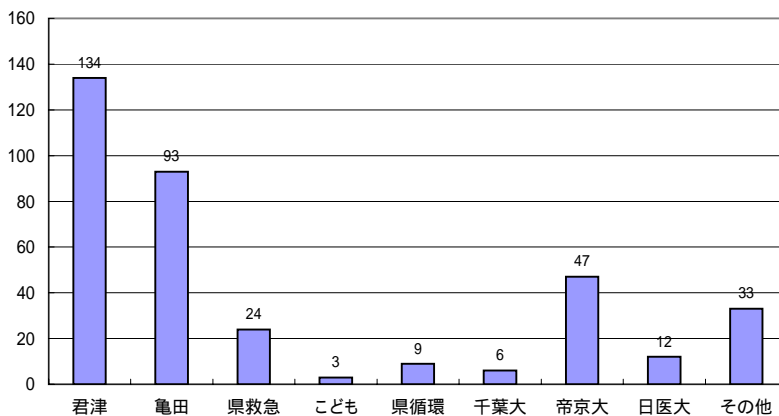
一回の出動で複数の傷病者の診療や搬送を行っているため、依頼件数と差があります。



## 収容医療機関

君津中央病院	134	亀田総合病院	93
千葉県救急医療センター	24	千葉県立こども病院	3
千葉県循環器病センター	9	千葉大学医学部附属病院	6
帝京大学ちば総合医療センター	47	日本医科大学千葉北総病院	12
その他	33		

Iターンが21件あるため、ドクターヘリで医療機関に搬送した件数は合計で361件となります。



市町村別出動件数（2010年4月1日から2011年3月31日まで）

