

月別統計資料(本院) 目次

1. 延病床数、入院患者数、病床利用率
2. 一日平均患者数、平均在院日数、外来患者数、平均通院回数
3. 救急患者数
4. 救急患者数内訳
5. 患者1人1日あたりの診療額及び医業費用
6. 医業収益対医業費用の割合
7. 付加価値額、率
8. 生産性
9. 診療科別入院延患者数
10. 診療科別1日平均入院患者数
11. 診療科別外来延患者数
12. 診療科別1日平均外来患者数
13. 月別1日平均入院患者数
14. 月別1日平均外来患者数
15. 臨床検査・病理検査稼働件数
16. 内視鏡検査件数
17. 放射線撮影件数
18. 栄養指導件数及び給食数
19. 理学療法、作業療法及び言語療法件数
20. 調剤、製剤件数
21. 薬剤管理指導、薬品管理、医薬品情報件数
22. 人工透析件数、実施回数、収益額
23. 地域医療支援病院 紹介率・逆紹介率
24. 臨床指標数値

1. 延病床数、入院患者数、病床利用率

(全 体)

	延 病 床 数				入 院 患 者 数				病 床 利 用 率
	660	636	18	6	延者 数	延在院 患者数	新入院 患者数	退 院 患者数	
	総 数	一 般	結 核	感染症					(単位:%)
5年度	241,560	232,776	6,588	2,196	180,619	165,988	14,640	14,631	74.8
6年度	240,900	232,140	6,570	2,190	178,959	164,849	14,167	14,110	74.3
7年 4月	19,800	19,080	540	180	15,387	14,258	1,137	1,129	77.7
5月	20,460	19,716	558	186	15,818	14,638	1,147	1,180	77.3
6月	19,800	19,080	540	180	14,835	13,658	1,188	1,177	74.9
7月	20,460	19,716	558	186	15,154	13,921	1,248	1,233	74.1
8月	20,460	19,716	558	186	15,339	14,130	1,161	1,209	75.0
9月	19,800	19,080	540	180	13,985	12,885	1,131	1,100	70.6
10月	20,460	19,716	558	186	15,084	13,886	1,196	1,198	73.7
11月	19,800	19,080	540	180	14,220	13,074	1,124	1,146	71.8
12月									
8年 1月									
2月									
3月									
合 計	161,040	155,184	4,392	1,464	119,822	110,450	9,332	9,372	74.4

	一 般				結 核				感 染 症			
	延 者 数	延 在 院 患 者 数	新 入 院 患 者 数	退 院 患 者 数	延 者 数	延 在 院 患 者 数	新 入 院 患 者 数	退 院 患 者 数	延 者 数	延 在 院 患 者 数	新 入 院 患 者 数	退 院 患 者 数
5年度	179,458	164,851	14,577	14,607	845	835	13	10	316	302	50	14
6年度	178,205	164,114	14,149	14,091	754	735	18	19	0	0	0	0
7年 4月	15,284	14,157	1,133	1,127	103	101	4	2	0	0	0	0
5月	15,727	14,550	1,147	1,177	91	88	0	3	0	0	0	0
6月	14,814	13,638	1,187	1,176	21	20	1	1	0	0	0	0
7月	15,092	13,860	1,246	1,232	62	61	2	1	0	0	0	0
8月	15,293	14,086	1,161	1,207	46	44	0	2	0	0	0	0
9月	13,972	12,872	1,129	1,100	13	13	2	0	0	0	0	0
10月	15,031	13,834	1,195	1,197	53	52	1	1	0	0	0	0
11月	14,190	13,044	1,124	1,146	30	30	0	0	0	0	0	0
12月												
8年 1月												
2月												
3月												
合 計	119,403	110,041	9,322	9,362	419	409	10	10	0	0	0	0

※各区分の患者数は、病院報告における病床別患者数の記入方法に準じています。

※「感染症」は、すべて新型コロナウイルス感染症の患者数であり、令和5年5月7日以前は総患者数、5類感染症に移行した5月8日から10月1日まではコロナ専用病床に入院した患者数を集計したものです。

2. 一日平均患者数、平均在院日数、外来患者数、平均通院回数

	一 日 平 均 患 者 数				平 均 在 院 日 数				外 来 患 者 数		外 来 日 数	一 日 平 均 外 来 患 者 数	外 来 平 均 通 回 院 数
	全 体	一般	結核	感染症	全 体	一般	結核	感染症	外 来 延 患 者 数	新 外 来 患 者 数			
5年度	493	490	2	1	11.3	11.3	72.6	9.4	266,371	42,665	243	1,096	6.2
6年度	490	488	2	0	11.7	11.6	39.7	—	259,304	41,606	243	1,067	6.2
7年 4月	513	510	3	0	12.6	12.5	33.7	—	21,290	3,400	21	1,014	6.3
5月	510	507	3	0	12.6	12.5	58.7	—	20,779	3,466	20	1,039	6.0
6月	495	494	1	0	11.6	11.5	20.0	—	21,517	3,555	21	1,025	6.1
7月	489	487	2	0	11.2	11.2	40.7	—	22,659	3,643	22	1,030	6.2
8月	495	493	2	0	11.9	11.9	44.0	—	20,617	3,350	20	1,031	6.2
9月	466	466	0	0	11.6	11.5	13.0	—	21,101	3,463	20	1,055	6.1
10月	487	485	2	0	11.6	11.6	52.0	—	22,070	3,547	22	1,003	6.2
11月	474	473	1	0	11.5	11.5	—	—	19,488	3,079	18	1,083	6.3
12月													
8年 1月													
2月													
3月													
合 計	491	489	2	0	11.8	11.8	40.9	—	169,521	27,503	164	1,034	6.2

3. 救急患者数

	人間 ドック (利用者数)	一般 健診 (利用者数)
5年度	2,969	238
6年度	3,112	265
7年 4月	242	9
5月	252	8
6月	265	13
7月	283	8
8月	248	7
9月	258	9
10月	291	13
11月	246	10
12月		
8年 1月		
2月		
3月		
合 計	2,085	77

	入 院			外 来			合 計		
	時間内	休 日 時間外	計	時間内	休 日 時間外	計	時間内	休 日 時間外	計
5年度	1,312	3,093	4,405	1,023	4,598	5,621	2,335	7,691	10,026
6年度	1,104	2,960	4,064	958	4,391	5,349	2,062	7,351	9,413
7年 4月	106	208	314	61	315	376	167	523	690
5月	94	242	336	56	381	437	150	623	773
6月	97	210	307	72	320	392	169	530	699
7月	126	228	354	72	410	482	198	638	836
8月	93	255	348	71	395	466	164	650	814
9月	88	220	308	68	349	417	156	569	725
10月	109	215	324	53	294	347	162	509	671
11月	86	265	351	75	368	443	161	633	794
12月									
8年 1月									
2月									
3月									
合 計	799	1,843	2,642	528	2,832	3,360	1,327	4,675	6,002

4. 救急患者数内訳

	依 頼 機 関 別 患 者 数				地 域 別 患 者 数					
	病 院	診 療 所	消 防 署	直 接	木更津	君 津	富 津	袖ヶ浦	県 内	県 外
5年度	1,040	932	4,724	3,330	4,173	2,126	1,192	1,468	723	344
6年度	933	927	4,360	3,193	3,827	1,998	1,102	1,444	687	355
7年 4月	76	68	307	239	283	153	82	96	47	29
5月	86	73	324	290	323	171	88	120	50	21
6月	74	64	330	231	273	156	88	105	46	31
7月	88	79	364	305	367	185	95	111	44	34
8月	88	77	355	294	333	169	95	117	66	34
9月	78	72	309	266	313	141	89	96	51	35
10月	83	65	282	241	269	165	69	102	42	24
11月	79	64	393	258	337	163	88	117	51	38
12月										
8年 1月										
2月										
3月										
合 計	652	562	2,664	2,124	2,498	1,303	694	864	397	246

	原 因 別 患 者 数				
	急 病	交通事故	自 損	傷 害	労 災
5年度	8,325	251	1,355	30	65
6年度	7,562	250	1,478	29	94
7年 4月	550	22	104	3	11
5月	618	22	125	5	3
6月	548	24	110	5	12
7月	658	29	135	1	13
8月	642	26	139	4	3
9月	556	20	137	4	8
10月	556	15	94	3	3
11月	621	28	131	7	7
12月					
8年 1月					
2月					
3月					
合 計	4,749	186	975	32	60

5. 患者1人1日あたりの診療額及び医業費用

	患者1人1日 あたり診療額		患 者 1 人 1 日 あ た り 医 業 費 用							
			材 料 費 総 額	薬 品 費	診 療 材 料 費	給 食 材 料 費	医療消耗 備 品 費	給 与 費	そ の 他 医業費用	計
	入 院	外 来								
5年度	77,740	22,448	13,659	6,960	6,391	239	69	26,467	8,365	48,491
6年度	79,002	22,542	14,227	7,129	6,790	274	35	27,958	8,950	51,135
7年 4月	73,408	23,967	14,337	7,827	6,510	0	0	29,691	9,599	53,627
5月	80,492	23,341	14,633	7,218	7,073	326	15	29,708	8,469	52,810
6月	79,685	24,231	15,519	8,109	7,062	311	37	30,253	9,114	54,886
7月	81,293	23,182	15,424	7,718	7,382	286	38	29,153	8,435	53,012
8月	77,004	24,282	15,455	8,185	6,878	340	52	30,173	8,998	54,626
9月	84,218	22,833	16,528	8,492	7,632	316	88	30,622	8,889	56,039
10月	79,025	24,806	15,088	8,081	6,705	259	43	29,113	8,921	53,122
11月	78,138	23,985	15,415	7,515	7,482	348	69	31,847	9,109	56,371
12月										
8年 1月										
2月										
3月										
合 計	79,108	23,827	15,292	7,892	7,085	272	42	30,043	8,938	54,273

6. 医業収益対医業費用の割合

	医 業 収 益 100 円 あ た り の 医 業 費 用												
	給与費	材 料 費			経 費					減 価 償 却 費	資 産 減 耗 費	研 究 研 修 費	計
		総 額	薬品費	診材費	総 額	委託料	賃借料	光熱水	消耗品				
5年度	57.5	29.7	15.1	13.9	12.3	7.4	0.6	2.4	0.4	5.4	0.1	0.3	105.3
6年度	59.6	30.3	15.2	14.5	13.4	7.7	0.6	2.6	0.4	5.1	0.2	0.4	109.0
7年 4月	64.6	31.2	17.0	14.2	14.3	8.4	0.7	2.6	0.4	5.2	0.3	1.1	116.7
5月	60.2	29.7	14.6	14.3	11.8	7.3	0.6	2.2	0.4	4.8	0.3	0.2	107.0
6月	62.7	32.2	16.8	14.6	13.4	7.6	0.6	2.2	0.4	4.9	0.3	0.3	113.8
7月	61.0	32.3	16.1	15.4	12.3	7.5	0.6	2.6	0.4	4.8	0.3	0.2	110.9
8月	62.8	32.2	17.0	14.3	13.1	7.7	0.7	3.1	0.5	5.0	0.3	0.3	113.7
9月	62.9	34.0	17.5	15.7	12.7	7.7	0.6	3.1	0.4	5.1	0.3	0.2	115.2
10月	60.5	31.3	16.8	13.9	13.2	7.9	0.7	2.8	0.4	4.8	0.3	0.2	110.3
11月	66.1	32.0	15.6	15.5	12.9	8.2	0.7	2.4	0.5	5.4	0.3	0.4	117.1
12月													
8年 1月													
2月													
3月													
合 計	62.6	31.8	16.4	14.8	12.9	7.8	0.7	2.6	0.4	5.0	0.3	0.4	113.0

7. 付加価値額、率

	医 業 収 益 (A)	材 料 費 (B)	限界利益額 (A－B)	給 与 費	経 費	減価償却費
5年度	20,584,162,984	6,105,647,175	14,478,515,809	11,830,402,025	2,535,087,055	1,104,161,382
6年度	20,566,519,427	6,235,343,847	14,331,175,580	12,252,853,589	2,749,028,804	1,055,773,721
7年 4月	1,684,661,098	525,833,273	1,158,827,825	1,088,958,518	241,646,000	86,843,000
5月	1,805,701,736	535,532,697	1,270,169,039	1,087,236,550	212,999,896	86,843,000
6月	1,752,553,682	564,148,028	1,188,405,654	1,099,764,065	234,419,106	86,843,000
7月	1,807,105,634	583,222,764	1,223,882,870	1,102,379,537	222,450,017	86,843,000
8月	1,727,931,913	555,692,454	1,172,239,459	1,084,903,859	225,780,293	86,843,000
9月	1,706,935,097	579,913,735	1,127,021,362	1,074,394,340	216,262,472	86,843,000
10月	1,788,681,682	560,563,088	1,228,118,594	1,081,661,916	235,955,540	86,843,000
11月	1,623,115,280	519,596,212	1,103,519,068	1,073,493,399	210,032,701	86,843,000
12月						
8年 1月						
2月						
3月						
合 計	13,896,686,122	4,424,502,251	9,472,183,871	8,692,792,184	1,799,546,025	694,744,000

	そ の 他 医 業 費 用	営 業 損 益	限界利益率	付 加 価 値 に 対 す る 割 合			
				給 与 費	経 費	減価償却費	そ の 他
5年度	99,959,334	△ 1,091,093,987	70.3	99.1	21.2	9.2	0.8
6年度	117,573,645	△ 1,844,054,179	69.7	105.8	23.7	9.1	1.0
7年 4月	23,558,053	△ 282,177,746	68.8	118.7	26.3	9.5	2.6
5月	10,104,315	△ 127,014,722	70.3	102.8	20.1	8.2	1.0
6月	10,061,197	△ 242,681,714	67.8	115.3	24.6	9.1	1.1
7月	9,673,574	△ 197,463,258	67.7	110.1	22.2	8.7	1.0
8月	10,905,476	△ 236,193,169	67.8	114.6	23.9	9.2	1.2
9月	8,759,126	△ 259,237,576	66.0	118.0	23.7	9.5	1.0
10月	8,648,873	△ 184,990,735	68.7	109.0	23.8	8.8	0.9
11月	10,174,190	△ 277,024,222	68.0	120.1	23.5	9.7	1.1
12月							
8年 1月							
2月							
3月							
合 計	91,884,804	△ 1,806,783,142	68.2	113.3	23.5	9.1	1.2

8. 生産性

	医 師 一 人 一 ヶ 月 あ た り					
	入 院 収 益 外 来 収 益	限 界 利 益 額	給 与 費	経 費	減 価 償 却 費	そ の 他
5年度	13,445,767	9,723,651	7,945,199	1,702,543	741,546	67,132
6年度	13,322,287	9,554,117	8,168,569	1,832,686	703,849	78,382
7年 4月	12,711,591	8,983,161	8,441,539	1,873,225	673,202	182,621
5月	13,736,056	9,923,196	8,494,036	1,664,062	678,461	78,940
6月	13,308,674	9,284,419	8,591,907	1,831,399	678,461	78,603
7月	13,728,084	9,561,585	8,612,340	1,737,891	678,461	75,575
8月	13,138,978	9,158,121	8,475,811	1,763,909	678,461	85,199
9月	12,965,510	8,804,854	8,393,706	1,689,551	678,461	68,431
10月	13,380,588	9,447,066	8,320,476	1,815,043	668,023	66,530
11月	12,142,641	8,488,608	8,257,642	1,615,636	668,023	78,263
12月						
8年 1月						
2月						
3月						
合 計	13,137,133	9,205,232	8,447,806	1,748,830	675,164	89,295

	職 員 一 人 一 日 あ た り 稼 動 患 者 数 (入 院)							職 員 一 人 一 日 あ た り 稼 動 患 者 数 (外 来)						
	医 師	看 護 員	診 療 補 助	事 務 員	給 食	そ の 他	計	医 師	看 護 員	診 療 補 助	事 務 員	給 食	そ の 他	計
5年度	4.0	0.8	2.7	7.6	21.2	70.5	0.5	8.8	1.7	5.9	16.8	47.2	156.6	1.0
6年度	3.9	0.8	2.6	8.2	19.9	70.0	0.5	8.5	1.7	5.8	17.8	43.4	152.4	1.0
7年 4月	4.0	0.8	2.7	8.5	20.5	85.5	0.5	7.9	1.6	5.4	16.9	40.6	169.0	1.0
5月	4.0	0.8	2.7	8.5	20.4	85.0	0.5	8.1	1.6	5.5	17.3	41.6	173.2	1.0
6月	3.9	0.8	2.6	8.4	19.8	82.4	0.5	8.0	1.6	5.5	17.4	41.0	170.8	1.0
7月	3.8	0.8	2.6	8.4	19.6	81.5	0.5	8.0	1.6	5.4	17.8	41.2	171.7	1.0
8月	3.9	0.8	2.6	8.5	19.8	82.5	0.5	8.1	1.6	5.5	17.8	41.2	171.8	1.0
9月	3.6	0.7	2.5	8.0	18.6	93.2	0.4	8.2	1.7	5.6	18.2	42.2	211.0	1.0
10月	3.7	0.8	2.6	8.4	19.5	97.3	0.5	7.7	1.6	5.3	17.3	40.1	200.6	1.0
11月	3.6	0.8	2.5	8.2	19.0	94.8	0.5	8.3	1.7	5.7	18.7	43.3	216.5	1.0
12月														
8年 1月														
2月														
3月														
合 計	3.8	0.8	2.6	8.4	19.6	87.3	0.5	8.0	1.6	5.5	17.6	41.3	183.5	1.0

9. 診療科別入院延患者数

診療科	5年度	6年度	7年 4月	5月	6月	7月	8月	9月	10月	11月	12月	8年 1月	2月	3月	合計
脳神経内科	8,706	9,551	1,021	907	836	994	788	604	971	911					7,032
呼吸器内科	12,844	11,470	1,045	1,067	807	955	994	885	937	941					7,631
消化器内科	23,923	22,742	2,011	1,965	1,954	1,988	1,955	2,153	2,246	1,801					16,073
循環器内科	12,994	12,075	1,054	1,039	1,077	895	855	750	804	876					7,350
糖尿病内科	2,760	2,486	325	382	229	275	361	311	246	265					2,394
血液内科	3,897	3,017	367	360	176	168	236	318	257	221					2,103
腫瘍内科	0	0	0	0	0	0	0	0	0	0					0
総合診療科	0	0	0	0	0	0	0	0	0	0					0
内科	6,596	6,244	360	254	272	297	299	88	246	223					2,039
膠原病内科	1,603	1,620	153	157	193	118	229	226	89	30					1,195
腎臓内科	19	1,694	107	128	197	227	242	174	147	161					1,383
血液浄化療法科	0	0	0	0	0	0	0	0	0	0					0
外科	17,315	17,183	1,402	1,657	1,546	1,669	1,641	1,383	1,512	1,370					12,180
整形外科	19,541	21,731	1,777	1,701	1,529	1,399	1,710	1,584	1,691	1,533					12,924
呼吸器外科	3,746	3,250	243	339	371	370	255	229	246	284					2,337
脳神経外科	19,943	17,058	1,438	1,390	1,129	1,132	1,204	1,167	1,124	1,150					9,734
小児外科	684	350	11	13	9	12	27	22	20	17					131
小児科	5,001	4,000	287	322	289	237	280	272	201	230					2,118
泌尿器科	6,936	7,467	491	569	594	673	572	489	617	607					4,612
耳鼻いんこう科	4,883	4,873	359	378	347	488	433	337	380	345					3,067
産婦人科	7,164	7,920	703	597	619	613	605	522	677	701					5,037
眼科	2,477	2,560	229	190	236	242	227	199	222	168					1,713
皮膚科	4,789	3,966	339	441	474	435	498	506	620	619					3,932
R I	0	0	0	0	0	0	0	0	0	0					0
リニアック	0	0	0	0	0	0	0	0	0	0					0
麻酔科	0	0	0	0	0	0	0	0	0	0					0
精神科	0	0	0	0	0	0	0	0	0	0					0
新生児科	6,649	7,364	564	665	593	622	526	525	574	560					4,629
心臓血管外科	3,009	2,382	246	195	267	204	234	190	150	191					1,677
形成外科	712	3,103	426	416	393	367	379	338	344	244					2,907
歯口科	564	659	45	53	50	65	55	49	59	55					431
緩和医療科	3,864	4,194	293	474	414	474	455	375	454	458					3,397
救急科	0	0	91	159	234	235	279	289	250	259					1,796
合計	180,619	178,959	15,387	15,818	14,835	15,154	15,339	13,985	15,084	14,220					119,822
産科新生児	1,107	1,307	111	64	122	90	89	55	101	93					725
合計(産科新生児含む)	181,726	180,266	15,498	15,882	14,957	15,244	15,428	14,040	15,185	14,313					120,547

※「救急科」は、令和7年4月14日から入院科の運用を開始しました。

10. 診療科別1日平均入院患者数

診療科	5年度	6年度	7年 4月	5月	6月	7月	8月	9月	10月	11月	12月	8年 1月	2月	3月	合計
脳神経内科	24	26	34	29	28	32	25	20	31	30					29
呼吸器内科	35	31	35	35	27	31	32	29	30	31					31
消化器内科	65	62	67	63	65	64	63	72	72	60					66
循環器内科	35	33	35	34	36	29	28	25	26	29					30
糖尿病内科	8	7	11	12	8	9	12	10	8	9					10
血液内科	11	8	12	12	6	5	8	11	8	7					9
腫瘍内科	0	0	0	0	0	0	0	0	0	0					0
総合診療科	0	0	0	0	0	0	0	0	0	0					0
内科	18	17	12	8	9	9	10	3	8	7					8
膠原病内科	4	4	5	5	6	4	7	8	3	1					5
腎臓内科	0	5	4	4	6	7	8	6	5	5					6
血液浄化療法科	0	0	0	0	0	0	0	0	0	0					0
外科	47	47	47	54	51	54	53	46	49	46					50
整形外科	53	60	59	55	51	45	55	53	55	51					53
呼吸器外科	10	9	8	11	12	12	8	8	8	10					9
脳神経外科	54	47	48	45	38	36	39	39	36	38					40
小児外科	2	1	0	0	0	0	1	1	1	1					0
小児科	14	11	10	10	10	8	9	9	6	8					9
泌尿器科	19	20	16	18	20	22	18	16	20	20					19
耳鼻いんこう科	13	13	12	12	11	16	14	11	12	12					12
産婦人科	20	22	23	19	21	20	19	17	22	23					21
眼科	7	7	8	6	8	8	7	7	7	6					7
皮膚科	13	11	11	14	16	14	16	17	20	21					16
R I	0	0	0	0	0	0	0	0	0	0					0
リニアック	0	0	0	0	0	0	0	0	0	0					0
麻酔科	0	0	0	0	0	0	0	0	0	0					0
精神科	0	0	0	0	0	0	0	0	0	0					0
新生児科	18	20	19	22	20	20	17	17	19	19					19
心臓血管外科	8	7	8	6	9	7	8	6	5	6					7
形成外科	2	9	14	14	13	12	12	11	11	8					12
歯口科	2	2	2	2	2	2	2	2	2	2					2
緩和医療科	11	11	10	15	14	15	15	12	15	15					14
救急科	0	0	3	5	8	8	9	10	8	9					7
合計	493	490	513	510	495	489	495	466	487	474					491
産科新生児	3	4	4	2	4	3	3	2	3	3					3
合計(産科新生児含む)	496	494	517	512	499	492	498	468	490	477					494

※「救急科」は、令和7年4月14日から入院科の運用を開始しました。

11. 診療科別外来延患者数

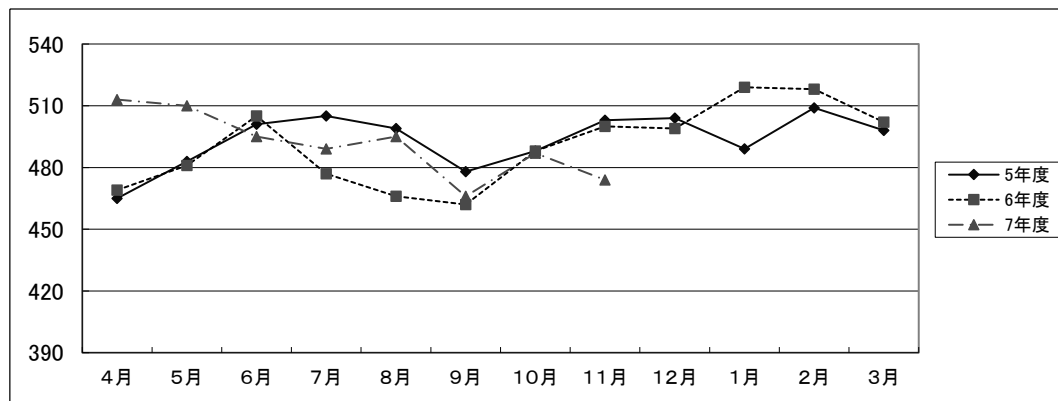
診療科	5年度	6年度	7年 4月	5月	6月	7月	8月	9月	10月	11月	12月	8年 1月	2月	3月	合計
脳神経内科	7,252	6,565	527	518	519	615	563	573	618	543					4,476
呼吸器内科	11,743	11,083	820	789	799	887	756	823	888	764					6,526
消化器内科	32,702	26,635	2,342	2,323	2,428	2,451	2,114	2,331	2,384	2,183					18,556
循環器内科	16,579	15,493	1,312	1,197	1,288	1,317	1,184	1,252	1,266	1,198					10,014
糖尿病内科	8,794	7,602	718	692	582	667	648	563	697	565					5,132
血液内科	6,337	6,708	536	521	534	505	491	511	531	445					4,074
腫瘍内科	1,982	2,338	224	200	207	230	185	227	218	174					1,665
総合診療科	2,489	2,157	154	169	166	188	183	160	183	152					1,355
内科	0	0	0	0	0	0	0	0	0	0					0
膠原病内科	5,306	5,637	489	490	515	523	477	532	550	385					3,961
腎臓内科	2,772	3,264	316	300	312	322	303	327	308	283					2,471
血液浄化療法科	3,578	3,091	284	284	260	273	244	223	252	218					2,038
外科	16,447	17,367	1,516	1,503	1,537	1,459	1,508	1,415	1,547	1,321					11,806
整形外科	17,917	18,860	1,337	1,486	1,535	1,645	1,487	1,510	1,547	1,456					12,003
呼吸器外科	3,557	3,308	267	278	259	281	260	255	284	265					2,149
脳神経外科	10,436	10,080	873	770	864	867	725	828	838	737					6,502
小児外科	2,321	2,069	143	156	131	179	219	138	154	127					1,247
小児科	13,293	13,061	927	938	882	1,071	977	828	872	848					7,343
泌尿器科	10,441	10,556	935	818	834	1,040	927	899	965	868					7,286
耳鼻いんこう科	13,640	13,728	1,164	1,110	1,174	1,191	1,087	1,096	1,208	1,074					9,104
産婦人科	9,187	9,665	780	742	801	838	719	784	882	737					6,283
眼科	22,808	23,043	1,782	1,845	1,904	1,988	1,733	1,886	1,939	1,579					14,656
皮膚科	10,600	10,854	900	870	1,004	1,048	1,002	1,018	1,047	890					7,779
R I	943	936	81	70	88	88	78	69	72	58					604
リニアック	8,053	7,559	601	538	587	649	528	561	654	548					4,666
麻酔科	1,696	1,711	127	128	145	149	134	146	151	132					1,112
精神科	2,541	3,281	327	294	297	286	254	324	261	241					2,284
新生児科	2,752	2,446	148	167	170	196	202	182	148	153					1,366
心臓血管外科	1,900	1,436	84	97	96	100	68	128	96	97					766
形成外科	4,097	4,687	347	339	346	369	366	376	334	316					2,793
歯口科	12,695	12,271	1,116	1,021	1,107	1,094	1,043	1,020	1,049	984					8,434
緩和医療科	253	382	30	28	28	34	29	22	27	27					225
救急科	1,248	1,409	82	97	116	108	122	92	99	119					835
リハビリテーション科	12	22	1	1	2	1	1	2	1	1					10
合計	266,371	259,304	21,290	20,779	21,517	22,659	20,617	21,101	22,070	19,488					169,521

12. 診療科別1日平均外来患者数

診 療 科	5年度	6年度	7年 4月	5月	6月	7月	8月	9月	10月	11月	12月	8年 1月	2月	3月	合計
脳 神 経 内 科	30	27	25	26	25	28	28	29	28	30					27
呼 吸 器 内 科	48	46	39	39	38	40	38	41	40	42					40
消 化 器 内 科	135	110	111	116	116	111	106	117	108	121					113
循 環 器 内 科	68	64	62	60	61	60	59	63	58	67					61
糖 尿 病 内 科	36	31	34	35	28	30	33	28	32	31					31
血 液 内 科	26	28	26	26	25	23	25	26	24	25					25
腫 瘍 内 科	8	10	11	10	10	10	9	11	10	10					10
総 合 診 療 科	10	9	7	8	8	9	9	8	8	8					8
内 科	0	0	0	0	0	0	0	0	0	0					0
膠 原 病 内 科	22	23	23	25	25	24	24	27	25	21					24
腎 臓 内 科	11	13	15	15	15	15	15	16	14	16					15
血 液 浄 化 療 法 科	15	13	14	14	12	12	12	11	11	12					12
外 科	68	71	72	75	73	66	76	71	70	73					72
整 形 外 科	74	78	64	74	73	75	74	76	70	81					73
呼 吸 器 外 科	15	14	13	14	12	13	13	13	13	15					13
脳 神 経 外 科	43	41	42	39	41	39	36	41	38	41					40
小 児 外 科	9	8	7	8	6	8	11	7	7	7					8
小 児 科	55	54	44	47	42	49	49	41	40	47					45
泌 尿 器 科	43	43	44	41	40	47	46	45	44	48					44
耳 鼻 い ん こ う 科	56	56	55	55	56	54	54	55	55	60					56
産 婦 人 科	38	40	37	37	38	38	36	39	40	41					38
眼 科	94	95	85	92	91	90	87	94	88	88					89
皮 膚 科	44	45	43	44	48	48	50	51	48	50					48
R I	4	4	4	4	4	4	4	3	3	3					4
リ ニ ア ッ ク	33	31	29	27	28	29	26	28	30	30					29
麻 酔 科	7	7	6	6	7	7	7	7	7	7					7
精 神 科	10	13	16	15	14	13	13	16	12	13					14
新 生 児 科	11	10	7	8	8	9	10	9	7	9					8
心 臓 血 管 外 科	8	6	4	5	5	5	3	6	4	5					5
形 成 外 科	17	19	17	17	16	17	18	19	15	18					17
歯 口 科	52	50	53	51	53	50	52	51	48	55					52
緩 和 医 療 科	1	2	1	1	1	2	2	1	1	2					1
救 急 科	5	6	4	5	6	5	6	5	5	7					5
リハビリテーション科	0	0	0	0	0	0	0	0	0	0					0
合 計	1,096	1,067	1,014	1,039	1,025	1,030	1,031	1,055	1,003	1,083					1,034

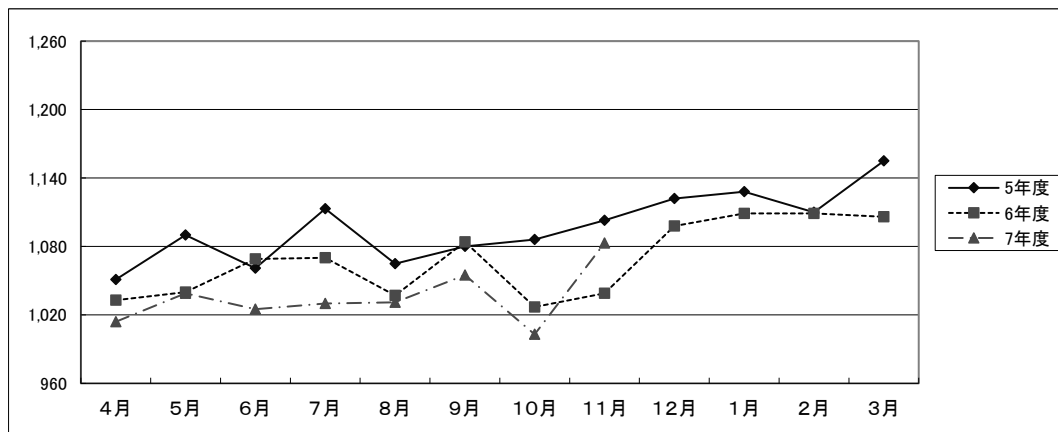
13. 月別1日平均入院患者数

	4月	5月	6月	7月	8月	9月	10月	11月	12月	1月	2月	3月	平均
5年度	465	483	501	505	499	478	488	503	504	489	509	498	493
6年度	469	481	505	477	466	462	488	500	499	519	518	502	490
7年度	513	510	495	489	495	466	487	474					491



14. 月別1日平均外来患者数

	4月	5月	6月	7月	8月	9月	10月	11月	12月	1月	2月	3月	平均
5年度	1,051	1,090	1,061	1,113	1,065	1,080	1,086	1,103	1,122	1,128	1,110	1,155	1,096
6年度	1,033	1,040	1,069	1,070	1,037	1,084	1,027	1,039	1,098	1,109	1,109	1,106	1,067
7年度	1,014	1,039	1,025	1,030	1,031	1,055	1,003	1,083					1,034



15. 臨床検査・病理検査稼働件数

	一 般	血 液	輸 血	生化学	微生物	生 理	病理組織	迅速病理組織	細胞診(婦)	細胞診(他)	剖 検	委 託	計
5年度	916,384	3,482,275	62,749	3,579,165	49,484	29,091	10,488	110	3,127	4,024	1	0	8,136,898
6年度	976,122	3,506,867	63,458	3,529,146	46,276	27,542	9,685	118	2,811	4,068	3	0	8,166,096
7年 4月	81,126	295,636	5,260	301,946	3,868	2,348	795	9	212	302	0	0	691,502
5月	92,014	303,027	5,266	307,081	3,605	2,231	901	13	198	320	0	0	714,656
6月	80,131	296,695	5,200	298,928	3,331	2,488	875	7	251	302	0	0	688,208
7月	89,603	316,629	5,762	318,492	4,053	2,496	880	11	232	377	1	0	738,536
8月	81,152	298,695	5,319	299,224	3,739	2,207	788	14	223	303	0	0	691,664
9月	81,894	301,662	5,165	296,018	3,622	2,310	803	8	243	341	0	0	692,066
10月	86,235	317,982	5,758	313,420	4,071	2,454	864	12	293	390	0	0	731,479
11月	78,946	274,278	5,045	279,447	3,718	2,183	751	10	206	316	0	0	644,900
12月													
8年 1月													
2月													
3月													
合 計	671,101	2,404,604	42,775	2,414,556	30,007	18,717	6,657	84	1,858	2,651	1	0	5,593,011

16. 内視鏡検査件数

	胃・食 道・十 二 指 腸 ファイバ ー					大 腸 フ ァ イ バ ー					小 腸 鏡	ERCP	気管支鏡	カプセル 内 視 鏡	計
	消化器内科	総合診療科	外 科	小児外科	小 計	消化器内科	総合診療科	外 科	小児外科	小 計					
5年度	5,426	0	180	0	5,606	3,832	0	289	0	4,121	27	731	158	8	10,651
6年度	4,871	0	314	0	5,185	3,219	0	372	0	3,591	16	712	134	4	9,642
7年 4月	425	0	19	0	444	291	0	34	0	325	3	68	7	0	847
5月	434	0	21	0	455	289	0	33	0	322	0	63	4	0	844
6月	457	0	21	0	478	309	0	27	0	336	6	62	6	2	890
7月	453	0	24	0	477	312	0	35	0	347	0	64	12	0	900
8月	385	0	18	0	403	276	0	26	0	302	4	43	11	0	763
9月	423	0	20	0	443	276	0	29	0	305	4	66	9	1	828
10月	454	0	25	0	479	286	0	30	0	316	1	76	16	1	889
11月	398	0	23	0	421	248	0	13	0	261	3	52	7	0	744
12月															
8年 1月															
2月															
3月															
合 計	3,429	0	171	0	3,600	2,287	0	227	0	2,514	21	494	72	4	6,705

17. 放射線撮影件数

	X 線 撮 影									
	単 純			断 層			ポ ー タ ブ ル			小 計
	入 院	外 来	計	入 院	外 来	計	入 院	外 来	計	
5年度	10,875	42,326	53,201	420	2,834	3,254	12,752	1,803	14,555	71,010
6年度	9,132	41,208	50,340	456	2,829	3,285	14,266	1,499	15,765	69,390
7年 4月	752	3,222	3,974	39	250	289	1,208	120	1,328	5,591
5月	850	3,259	4,109	38	229	267	1,244	106	1,350	5,726
6月	912	3,330	4,242	43	241	284	1,025	95	1,120	5,646
7月	786	3,573	4,359	41	264	305	1,088	110	1,198	5,862
8月	767	3,103	3,870	48	255	303	1,178	88	1,266	5,439
9月	765	3,248	4,013	32	234	266	984	101	1,085	5,364
10月	785	3,417	4,202	33	255	288	1,016	102	1,118	5,608
11月	749	3,068	3,817	29	230	259	981	99	1,080	5,156
12月										
8年 1月										
2月										
3月										
合 計	6,366	26,220	32,586	303	1,958	2,261	8,724	821	9,545	44,392

	X 線 造 影 検 査									
	一 般 造 影			血 管 造 影			心 力 テ			小 計
	入 院	外 来	計	入 院	外 来	計	入 院	外 来	計	
5年度	2,494	2,761	5,255	585	89	674	1,134	409	1,543	7,472
6年度	2,375	2,650	5,025	344	65	409	1,254	345	1,599	7,033
7年 4月	217	198	415	27	1	28	108	41	149	592
5月	201	196	397	25	5	30	120	30	150	577
6月	224	228	452	30	4	34	132	29	161	647
7月	229	245	474	36	9	45	114	39	153	672
8月	166	226	392	30	9	39	93	27	120	551
9月	167	221	388	36	12	48	105	24	129	565
10月	224	271	495	43	10	53	107	36	143	691
11月	154	206	360	29	7	36	118	30	148	544
12月										
8年 1月										
2月										
3月										
合 計	1,582	1,791	3,373	256	57	313	897	256	1,153	4,839

	C			T			小 計
	単 純			造 影			
	入 院	外 来	計	入 院	外 来	計	
5年度	6,136	22,415	28,551	1,323	7,404	8,727	37,278
6年度	5,599	21,569	27,168	1,323	7,216	8,539	35,707
7年 4月	523	1,773	2,296	123	628	751	3,047
5月	533	1,717	2,250	141	625	766	3,016
6月	471	1,767	2,238	124	649	773	3,011
7月	511	1,933	2,444	148	686	834	3,278
8月	542	1,735	2,277	113	605	718	2,995
9月	499	1,754	2,253	114	627	741	2,994
10月	509	1,857	2,366	148	669	817	3,183
11月	445	1,681	2,126	128	571	699	2,825
12月							
8年 1月							
2月							
3月							
合 計	4,033	14,217	18,250	1,039	5,060	6,099	24,349

	M			R			小 計
	単 純			造 影			
	入 院	外 来	計	入 院	外 来	計	
5年度	1,242	6,395	7,637	158	1,365	1,523	9,160
6年度	1,284	6,133	7,417	149	1,328	1,477	8,894
7年 4月	101	506	607	14	105	119	726
5月	96	506	602	17	106	123	725
6月	105	515	620	9	110	119	739
7月	101	606	707	10	110	120	827
8月	114	528	642	8	106	114	756
9月	104	507	611	17	99	116	727
10月	117	586	703	21	108	129	832
11月	115	471	586	10	93	103	689
12月							
8年 1月							
2月							
3月							
合 計	853	4,225	5,078	106	837	943	6,021

	核 医 学			P E T			骨 密 度		
	入 院	外 来	小 計	入 院	外 来	小 計	入 院	外 来	小 計
5年度	117	1,071	1,188	3	842	845	63	1,220	1,283
6年度	122	1,010	1,132	4	776	780	87	1,137	1,224
7年 4月	10	86	96	0	67	67	14	97	111
5月	11	89	100	0	66	66	11	84	95
6月	9	94	103	0	66	66	12	109	121
7月	13	116	129	0	72	72	16	116	132
8月	5	112	117	0	21	21	15	105	120
9月	5	107	112	0	69	69	11	99	110
10月	16	104	120	0	72	72	11	117	128
11月	8	93	101	0	56	56	9	98	107
12月									
8年 1月									
2月									
3月									
合 計	77	801	878	0	489	489	99	825	924

	治 療			合 計	コ ピ ー フ ィ ル ム		
	入 院	外 来	小 計		入 院	外 来	計
5年度	1,547	5,582	7,129	135,365	2,294	5,258	7,552
6年度	1,569	6,292	7,861	132,021	2,229	5,217	7,446
7年 4月	104	506	610	10,840	182	342	524
5月	105	445	550	10,855	175	330	505
6月	143	472	615	10,948	142	306	448
7月	147	577	724	11,696	180	361	541
8月	84	495	579	10,578	168	294	462
9月	157	424	581	10,522	147	282	429
10月	114	561	675	11,309	169	296	465
11月	114	561	675	10,153	136	256	392
12月							
8年 1月							
2月							
3月							
合 計	968	4,041	5,009	86,901	1,299	2,467	3,766

18. 栄養指導件数及び給食数

	栄 養 指 導 件 数												
	個 別 指 導					集 団 指 導							合 計
	入 院	外 来	ダイエット (妊 婦)	栄養情報 提供(再掲)	周 術 期 栄養管理	糖 尿 病 教 室	栄養食事 教室	母親学級	母子健康	N I C U 退 院	N S T 加 算	個別食事	
5年度	1,424	1,484	139	53	71	108	0	19	198	16	207	340	4,006
6年度	857	1,373	129	20	68	90	0	14	179	7	166	336	3,219
7年 4月	78	133	0	0	8	5	0	3	16	0	11	7	261
5月	95	129	0	0	10	8	0	1	16	1	39	26	325
6月	83	123	2	0	6	6	0	3	14	0	30	19	286
7月	102	139	1	2	6	7	0	1	13	1	52	25	347
8月	93	122	0	0	1	7	0	0	12	1	47	28	311
9月	64	124	1	2	4	3	17	6	10	0	32	12	273
10月	91	142	0	2	7	6	12	0	16	2	38	13	327
11月	80	119	0	0	4	4	7	0	10	1	21	23	269
12月													
8年 1月													
2月													
3月													
合 計	686	1,031	4	6	46	46	36	14	107	6	270	153	2,399

	給食数											検食
	一般食	コントロール食	易消化食	濃厚流動	検査食	摂食障害食	小児特別食	調乳	その他	託児所	合計	
5年度	187,679	129,350	10,539	31,620	153	53,568	1,404	22,819	1,996	54,286	493,414	9,640
6年度	176,464	133,494	9,788	34,662	248	55,148	1,181	23,833	1,726	57,037	493,581	9,322
7年 4月	15,119	10,989	1,213	2,968	25	5,336	80	1,830	130	4,453	42,143	755
5月	15,777	11,018	1,105	3,449	35	4,603	38	2,129	145	4,643	42,942	781
6月	15,761	11,266	642	2,771	29	3,803	114	1,977	155	4,380	40,898	748
7月	16,811	10,643	747	2,268	21	4,167	76	2,158	144	4,765	41,800	784
8月	16,456	10,959	616	2,241	27	5,124	114	1,878	143	4,039	41,597	790
9月	15,046	9,933	633	2,232	16	3,918	69	1,805	133	4,545	38,330	749
10月	15,705	10,918	973	2,588	16	4,377	43	1,784	152	5,145	41,701	754
11月	14,834	11,374	794	2,019	11	3,441	62	1,815	122	4,530	39,002	785
12月												
8年 1月												
2月												
3月												
合 計	125,509	87,100	6,723	20,536	180	34,769	596	15,376	1,124	36,500	328,413	6,146

19. 理学療法、作業療法及び言語療法件数

	理 学 療 法												
	心 大 血 管		脳 血 管 疾 患		廃 用		運 動 器		呼 吸 器		が ん	小 計	書類計測
	I	算定なし	I	算定なし	I	算定なし	I	算定なし	I	算定なし			
5年度	5,248	0	16,032	147	9,415	414	9,936	89	6,269	14	0	47,564	115
6年度	3,086	0	14,127	109	8,785	328	8,379	66	5,773	31	0	40,684	140
7年 4月	300	0	994	4	635	11	785	4	460	1	0	3,194	8
5月	267	0	1,294	4	658	30	756	1	495	0	0	3,505	8
6月	375	0	1,417	16	675	22	887	0	462	2	0	3,856	9
7月	254	0	1,325	1	950	17	858	12	511	1	0	3,929	18
8月	184	0	1,068	0	758	13	878	2	485	0	0	3,388	10
9月	165	0	1,239	10	663	13	953	0	410	2	0	3,455	12
10月	268	0	1,462	29	828	14	1,095	6	487	32	0	4,221	8
11月	253	0	1,281	15	711	15	923	2	505	15	0	3,720	11
12月													
8年 1月													
2月													
3月													
合 計	2,066	0	10,080	79	5,878	135	7,135	27	3,815	53	0	29,268	84

	作業療 法												書類計測
	心 大 血 管		脳 血 管 疾 患		廃 用		運 動 器		呼 吸 器		が ん	小 計	
	I	算定なし	I	算定なし	I	算定なし	I	算定なし	I	算定なし			
5年度	2,244	0	16,650	3	1,565	0	4,307	20	857	0	0	25,646	28
6年度	1,963	0	15,783	0	1,834	0	4,209	0	1,127	0	0	24,916	22
7年 4月	210	0	1,352	0	117	0	387	0	98	0	0	2,164	2
5月	163	0	1,243	0	104	0	431	0	142	0	0	2,083	1
6月	193	0	1,129	0	141	0	460	0	58	0	0	1,981	1
7月	115	0	1,203	0	224	0	448	0	67	0	0	2,057	3
8月	140	0	1,018	0	194	0	360	0	104	0	0	1,816	2
9月	115	0	1,131	0	184	0	437	0	60	0	0	1,927	0
10月	91	0	1,170	0	174	0	486	0	78	0	0	1,999	1
11月	98	0	874	0	174	0	347	0	50	0	0	1,543	2
12月													
8年 1月													
2月													
3月													
合 計	1,125	0	9,120	0	1,312	0	3,356	0	657	0	0	15,570	12

	言　　語　　療　　法											合　計
	脳血管疾患		廃　用		呼　吸　器		が　ん	小　計	摂食機能療法	嚥下評価	書類計測	
	I	算定なし	I	算定なし	I	算定なし						
5年度	9,315	8	473	11	1,075	0	0	10,882	224	124	6	84,092
6年度	8,430	28	761	0	915	0	0	10,134	211	151	4	75,734
7年　4月	764	0	32	0	97	0	0	893	14	8	0	6,251
5月	735	6	63	0	61	0	0	865	21	17	2	6,453
6月	666	0	57	0	57	0	0	780	21	17	1	6,617
7月	685	0	77	0	57	0	0	819	34	8	2	6,805
8月	659	0	77	0	45	0	0	781	20	8	0	5,985
9月	710	0	43	0	37	0	0	790	23	15	0	6,172
10月	638	0	29	0	96	0	0	763	14	7	1	6,983
11月	533	0	40	0	59	0	0	632	17	8	0	5,895
12月												
8年　1月												
2月												
3月												
合　計	5,390	6	418	0	509	0	0	6,323	164	88	6	51,161

	運 動 指 導	退 院 時 リハビリ 指 導	リハビリ 総合計画 評 価
5年度	159	1,243	4,772
6年度	102	1,511	3,582
7年 4月	2	86	170
5月	13	98	212
6月	7	98	214
7月	10	95	224
8月	10	92	176
9月	1	87	188
10月	7	104	222
11月	9	107	234
12月			
8年 1月			
2月			
3月			
合 計	59	767	1,640

20. 調剤、製剤件数

	調 剤										
	処 方 箋 枚 数					院内疑義 照会件数	院外疑義 照会件数	院外処方 箋枚数	延 剤 数		
	入 院	外 来	救 急	麻 薬	計				入 院	外 来	救 急
5年度	70,227	2,526	2,461	2,250	77,464	1,417	3,766	115,163	1,344,388	204,129	19,099
6年度	71,469	1,607	2,322	2,354	77,752	1,260	3,458	110,764	1,376,500	123,656	17,830
7年 4月	6,348	102	164	129	6,743	130	491	9,233	129,417	7,532	1,145
5月	6,219	98	187	151	6,655	116	396	8,817	115,750	7,676	1,319
6月	6,057	99	156	179	6,491	128	436	8,867	115,024	8,518	1,083
7月	6,530	112	200	210	7,052	127	511	9,656	127,505	8,226	1,472
8月	6,347	94	200	163	6,804	82	402	8,639	117,952	6,284	1,537
9月	5,903	97	167	153	6,320	76	441	8,952	112,796	8,833	1,486
10月	6,233	114	162	179	6,688	95	430	9,584	125,636	7,742	1,221
11月	5,606	78	195	173	6,052	79	355	8,122	108,406	6,985	1,386
12月											
8年 1月											
2月											
3月											
合 計	49,243	794	1,431	1,337	52,805	833	3,462	71,870	952,486	61,796	10,649

※院外疑義照会件数は、令和7年度から院外薬局とのプロトコルに沿った対応分を含みます。

	製 剤									
	無 菌 製 剤 処 理						院 内 製 剤			
	T P N		入 院 化 学 療 法		外 来 化 学 療 法		クラスⅠ	クラスⅡ	クラスⅢ	注射調製
	件 数	本 数	件 数	本 数	件 数	本 数	本 数	本 数	本 数	本 数
5年度	1,036	1,346	1,913	2,706	6,685	24,209	460	827	3,648	519
6年度	994	1,613	1,719	2,444	6,780	24,994	669	823	3,694	499
7年 4月	58	101	141	204	583	2,220	59	75	292	43
5月	80	115	114	175	583	2,178	64	89	354	40
6月	99	113	124	179	591	2,281	60	80	291	50
7月	97	134	137	197	593	2,361	46	72	368	44
8月	102	117	148	213	555	2,158	33	53	292	45
9月	57	72	138	195	510	2,015	35	49	331	42
10月	103	120	122	180	641	2,356	75	79	329	47
11月	79	111	104	148	507	1,900	32	56	307	30
12月										
8年 1月										
2月										
3月										
合 計	675	883	1,028	1,491	4,563	17,469	404	553	2,564	341

※令和7年度の報告書から区分・集計内容の見直しを行ったことに伴い、比較可能性を高めるため、過年度の数値を一部変更しています。

21. 薬剤管理指導、薬品管理、医薬品情報件数

	薬 剤 管 理 指 導						薬 品 管 理						
	服薬指導 人数	薬剤管理 指導件数	退院時 指導件数	がん患者 指導管理 件数	化学療法 連携充実 加算	特定薬剤 管理料	注 射 箋 枚 数					疑義照会 件数 (注射薬)	血漿分画 製剤本数
							入 院	外 来	麻 薬	外来 化学療法	計		
5年度	17,294	13,042	1,354	0	1,109	174	83,389	11,376	9,534	7,939	112,238		3,089
6年度	12,628	12,706	1,639	0	835	198	82,638	11,319	10,158	8,386	112,501		2,445
7年 4月	1,035	1,062	177	0	79	19	7,201	1,044	740	680	9,665	159	321
5月	1,014	1,044	183	0	97	20	7,278	997	831	678	9,784	138	215
6月	1,079	1,097	176	0	56	18	7,010	1,022	596	734	9,362	105	419
7月	1,129	1,139	184	0	85	18	7,376	1,085	961	687	10,109	49	229
8月	994	1,002	164	0	55	19	7,551	1,005	973	710	10,239	113	292
9月	993	990	153	0	132	21	6,795	1,006	868	689	9,358	118	334
10月	1,084	1,048	185	0	141	26	7,073	1,066	950	747	9,836	113	235
11月	956	948	147	0	97	22	6,920	856	819	615	9,210	126	32
12月													
8年 1月													
2月													
3月													
合 計	8,284	8,330	1,369	0	742	163	57,204	8,081	6,738	5,540	77,563	921	2,077

	医 薬 品 情 報							
	DI業務情報 提供件数	質疑件数	新規採用 品目数	副作用 報告件数	TDM 報告件数	市販後 調査件数	治 験 件 数	
							新 規	継 続
5年度	107	554	98	9	312	12	5	15
6年度	141	1,014	143	6	392	13	3	13
7年 4月	23	122	9	1	49	1	1	13
5月	13	139	21	0	36	0	0	－
6月	10	117	19	0	38	1	0	－
7月	24	110	0	0	88	1	0	－
8月	13	99	24	0	41	0	3	－
9月	11	97	36	1	68	0	1	－
10月	22	105	9	2	75	0	0	－
11月	12	104	20	2	36	0	0	－
12月								
8年 1月								
2月								
3月								
合 計	128	893	138	6	431	3	5	13

※令和7年度の報告書から区分・集計内容の見直しを行ったことに伴い、比較可能性を高めるため、過年度の数値を一部変更しています。

22. 人工透析件数、実施回数、収益額

	入 院			外 来			合 計		
	実人数	実施回数	収 益 額	実人数	実施回数	収 益 額	実人数	実施回数	収 益 額
5年度	204	908	21,341,550	282	3,503	87,116,330	486	4,411	108,457,880
6年度	223	1,174	27,842,270	245	2,970	72,878,610	468	4,144	100,720,880
7年 4月	22	141	3,241,750	23	279	6,613,880	45	420	9,855,630
5月	21	143	3,316,620	23	241	7,060,300	44	384	10,376,920
6月	13	80	1,840,140	22	260	6,413,190	35	340	8,253,330
7月	10	47	1,093,360	22	271	6,765,520	32	318	7,858,880
8月	18	69	1,690,410	19	240	6,005,880	37	309	7,696,290
9月	12	54	1,254,430	19	221	5,439,010	31	275	6,693,440
10月	13	57	1,342,210	19	249	6,065,400	32	306	7,407,610
11月	25	131	3,022,230	19	217	5,496,330	44	348	8,518,560
12月									
8年 1月									
2月									
3月									
合 計	134	722	16,801,150	166	1,978	49,859,510	300	2,700	66,660,660

23. 地域医療支援病院 紹介率・逆紹介率

	初 診 患 者			救 急 扱 初 診 患 者			B(①-②)	C	A/B×100	C/B×100
	紹 介		①	休 日 + 夜 間	救 急 車 搬 入	②	初 診 患者数	逆 紹 介 患者数	紹介率 (%)	逆紹介率 (%)
	あり A	なし	合 計			合 計				
5年度	17,223	9,565	26,788	3,685	932	4,617	22,171	17,430	77.7%	78.6%
6年度	16,757	8,522	25,279	3,488	790	4,278	21,001	17,449	79.8%	83.1%
7年 4月	1,399	607	2,006	258	54	312	1,694	1,488	82.6%	87.8%
5月	1,439	649	2,088	278	50	328	1,760	1,394	81.8%	79.2%
6月	1,418	652	2,070	275	73	348	1,722	1,386	82.3%	80.5%
7月	1,364	734	2,098	317	66	383	1,715	1,543	79.5%	90.0%
8月	1,257	666	1,923	282	73	355	1,568	1,369	80.2%	87.3%
9月	1,287	657	1,944	276	59	335	1,609	1,292	80.0%	80.3%
10月	1,437	611	2,048	228	63	291	1,757	1,379	81.8%	78.5%
11月	1,148	697	1,845	310	67	377	1,468	1,211	78.2%	82.5%
12月										
8年 1月										
2月										
3月										
合 計	10,749	5,273	16,022	2,224	505	2,729	13,293	11,062	80.9%	83.2%

24. 臨床指標数値

	入院患者の転倒・転落発生率	入院患者の転倒・転落発生率（レベル2以上）	入院患者の転倒・転落発生率（レベル4以上）	65歳以上の入院患者における転倒・転落発生率	新規圧迫創傷（褥瘡）発生率	新規医療関連機器圧迫創傷（MDRPI）発生率	持ち込み圧迫創傷（褥瘡）率	症候性尿路感染症発生率	救急車・ホットライン応需率	18歳以上の身体拘束率
7年 4月	1.88‰	0.97‰	0.00‰	2.29‰	1.27%	0.25%	2.41%	0.15%	78.0%	7.4%
5月	1.64‰	0.95‰	0.00‰	1.81‰	0.50%	0.00%	1.50%	0.18%	78.4%	9.1%
6月	2.36‰	0.88‰	0.00‰	2.17‰	0.81%	0.19%	1.19%	0.30%	77.5%	6.9%
7月	2.44‰	0.73‰	0.00‰	3.07‰	1.02%	0.18%	1.87%	0.27%	80.1%	5.2%
8月	2.54‰	0.65‰	0.00‰	3.26‰	0.50%	0.13%	1.22%	0.27%	74.5%	7.1%
9月	2.72‰	0.43‰	0.00‰	3.38‰	0.72%	0.26%	0.90%	0.34%	77.0%	6.4%
10月	1.52‰	0.46‰	0.00‰	1.92‰	0.62%	0.31%	1.36%	0.19%	74.0%	6.5%
11月	1.41‰	0.49‰	0.00‰	1.89‰	0.45%	0.39%	1.44%	0.24%	76.1%	6.3%
12月										
8年 1月										
2月										
3月										

日本病院会QIプロジェクトの指標による。

ただし、救急車・ホットライン応需率については、他院からの搬送及びドクターヘリ搬送を含めて算出しています。